



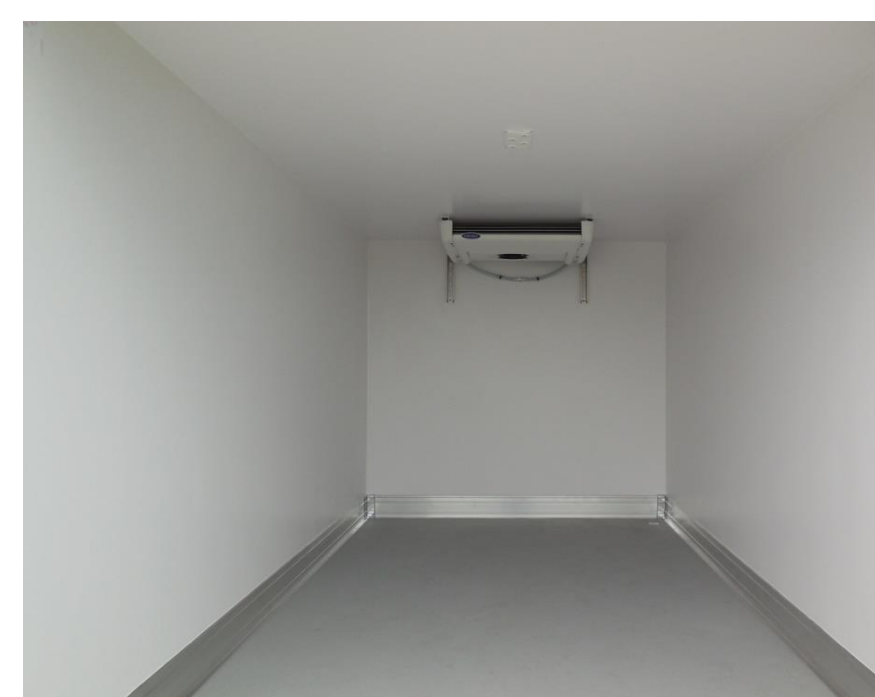
01.11.2022

CITROËN Jumper Рефрижератор

Прайс-лист на автомобілі 2022 року

ВАРТІСТЬ АВТОМОБІЛЯ, грн	ВЕРСІЯ		4-35	4-35
	ДОВЖИНА		L2	L3
2.2 BlueHDi 165 МКПП-6	ЄВРО-6	ДИЗЕЛЬ	2 010 000	2 035 900
2.2 BlueHDi 165 МКПП-6 + ПАКЕТ "БІЗНЕС"	ЄВРО-6	ДИЗЕЛЬ	2 026 300	2 052 200
ПАКЕТ "БІЗНЕС"				
Обладнання, яке входить до складу пакету:				
Протитуманні фари	PR01		•	•
Зовнішні дзеркала заднього огляду (подвійне дзеркало) для кузова шириною 2,20 м	RX01		•	•
Посилена задня підвіска для складних трансформацій (дволистові ресори + стабілізатор поперечної стійкості)	SE16		•	•
БАЗОВЕ ОБЛАДНАННЯ АВТОМОБІЛЯ:				
ОСНОВНЕ ОБЛАДНАННЯ:				
Ізотермічний кузов-фургон "LAMBERET Frigoline" класа FRC. Температурний режим 0°C...-20°C з коефіцієнтом теплопровідності K < 0,4 W/m2 по АТР. (Опція KY06 обов'язкова для замовлення)	KY06		•	•
Холодильне обладнання			•	•
БЕЗПЕКА				
ABS - антиблокувальна система гальм			•	•
AFU - система допомоги при екстремому гальмуванні			•	•
ESP - електронна система стабілізації і ASR - антибуксувальна система	UF01		•	•
Круїз-контроль	RG03		•	•
Сигналізатор про непристібнуті ремені безпеки	UO02		•	•
Фронтальна подушка безпеки водія			•	•
Центральний замок + пульт PLIP			•	•
Генератор зі збільшеною потужністю (220А)	BQ01		•	•
Комутаційний блок для встановлення додаткового обладнання, необхідного для трансформації автомобіля	J101		•	•
КОМФОРТ				
Підсилювач керма			•	•
Бортовий комп'ютер			•	•
Регулювання рульової колонки по вильоту			•	•
Передній кондиціонер	RE01		•	•
Відсіки для речей у дверях			•	•
Багажна полиця над сидінням водія	JO01		•	•
Бардачок із замком на приладовій панелі об'ємом 11,4 літри			•	•
Електричні склопідйомники передніх дверей			•	•
Зовнішні дзеркала заднього огляду з електрорегулюванням та обігрівом	RK04		•	•
Паливний бак 90 літрів			•	•
ІНТЕР'ЄР				
Оздоблення салону чорною тканиною	35FX		•	•
Сидіння водія підвищеного комфорту: з підлокітником, поперековою підтримкою, з нахилом спинки, регулюванням по довжині та за висотою + Двомісне пасажирське сидіння з підлокітником	WM06		•	•
Передній підголовник	GI01		•	•
Програмований передпусковий догрівач двигуна Webasto	XY01		•	•
МУЛЬТИМЕДІА				
Радіоприймач+ Bluetooth + USB-роз'єм	RC57		•	•
Управління аудіосистемою на кермі	HG02		•	•
ОСВІТЛЕННЯ ТА ОГЛЯДОВІСТЬ				
Галогенові фари головного світла			•	•
ЕКСТЕР'ЄР				
Стандартні колеса 215/75 R16C			•	•
Запасне колесо стандартного розміру			•	•
Фарба емаль (БІЛА)	RPP0		•	•

ЧОМУ CITROËN Jumper?



Розміри / Вага ізотермічної будки	L2	L3
Зовнішні розміри:		
довжина, мм	3 250	3 650
ширина, мм	2 237	
Внутрішні розміри:		
довжина, мм	3 080	3 480
ширина, мм	2 067	
висота, мм	1 950	
Обсяг вантажного відділення, м ³	13,1	14,0
Вага будки, кг	650 (± 5%)	720 (± 5%)



Нова ручка "Easy Handle" з одним рухом, на задніх дверях



Висувна драбина



Композитні панелі (харчовий гелеобразний шар - полієфір - поліуретан), оснащені алюмінієвими вставкам



Світлодіодний світильник з перемикачем всередині кабіни

* Всі зображення автомобіля, кузова та салона наведені як приклад і можуть відрізнятися від фактичного



ПРАЙС-ЛИСТ НА ДОДАТКОВЕ ОБЛАДНАННЯ ДЛЯ ЗАМОВЛЕННЯ:

ДОДАТКОВЕ ОБЛАДНАННЯ	ВЕРСІЯ	4-35	4-35
	ДОВЖИНА	L2S	L3
Проводка для підключення додаткового навісного обладнання (Опція обов'язкова для замовлення "Ізотермічного кузова")	KY06	0	0
Пакет курця (попільничка + прикурювач)	AD01	1 480	1 480
USB-роз'єм (<i>недоступно разом з AD01</i>)	ES14	1 850	1 850
Денні ходові LED вогні	FE10	12 950	12 950
Захист двигуна	FX01	4 810	4 810
Хронотахограф цифровий	HC07	22 200	22 200
Зовнішні дзеркала заднього огляду з електрорегулюванням, функцією електроскладання та обігрівом	HU02	9 250	9 250
Підігрів сидіння водія	NA03	7 400	7 400
Система автоматичного включення склоочисувачів і фар	NB08	5 550	5 550
Фронтальна подушка безпеки переднього пасажиря	NN01	9 990	9 990
Передні бризговики	PE01	2 960	2 960
Протитуманні фари	PR01	5 920	5 920
Клімат - контроль	RE07	22 200	22 200
Армотизаційне сидіння водія + передні підголівники (<i>недоступно разом NF04 та WM08</i>)	RH16	12 950	12 950
Зовнішні дзеркала заднього огляду (подвійне дзеркало) для кузова шириною 2,20 м (<i>недоступно разом із HU02</i>)	RX01	2 960	2 960
Зовнішні дзеркала заднього огляду (подвійне дзеркало) для кузова шириною 2,35 м (<i>недоступно разом із HU02</i>)	RX05	7 400	7 400
Посилена задня підвіска (дволистові ресори)	SE08	5 920	5 920
Посилена задня підвіска для складних трансформацій (дволистові ресори + стабілізатор поперечної стійкості)	SE16	7 400	7 400
Система моніторингу тиску в шинах	UE01	11 100	11 100
Grip Control - система оптимального зчеплення шин з дорожнім покриттям (сніг, лід, бруд тощо) та Hill Descent Control - система допомоги під час спуску	UF04	29 600	29 600
Шкіряне оздоблення керма	VH04	12 950	12 950
Сигналізація (AB04)+ Суперблокування (VB10)	WC05	17 760	17 760
Індивідуальне пасажирське сидіння, що регулюється по висоті + двомісна кабіна (виключає базове обладнання WM06 та недоступно разом з RH16)	WM08	4 440	4 440
Фарба емаль (ТЕМНО СИНІЙ 4PP0, СИНІЙ 5VP0, ЧЕРВОНИЙ 1XP0)	OPP0	14 800	14 800
Фарба металік	OMM0	29 600	29 600

ОНЛАЙН СКЛАД АВТО В НАЯНОВСТІ >	КОНФІГУРАТОР >	ЗАМОВИТИ ОНЛАЙН КОНСУЛЬТАЦІЮ >	ВАРТІСТЬ ТО >
	СЕРВІСНІ ДОГОВОРИ >	АКСЕСУАРИ >	

● - базове обладнання автомобіля
 XX XXX грн. - вартість додаткової платної опції
 --- не підлягає встановленню
 МКПП - механічна коробка перемикачів передач

- Ціни на автомобілі та додаткові опції вказані в гривнях, у тому числі ПДВ. Спеціальні ціни дійсні з 01.11.2022 по 30.11.2022 на обмежену кількість автомобілів 2022 року виробництва, що знаходяться в період дії спеціальної акції в Україні.
- У разі замовлення автомобіля, що знаходиться в процесі виробництва або транспортування, ціна буде розрахована на основі діючого прайс-листа на день придбання і буде визначена в договорі купівлі-продажу. Вказані ціни є рекомендованими і можуть відрізнятися від остаточної вартості реалізації автомобіля на момент поставки в Україну.
- ТОВ «Пежо Сітроен Україна» залишає за собою право на корегування цін, склад комплектації та вилучати з асортименту певні позиції без попереднього повідомлення. Не є публічною офертою. Даний прайс-лист призначений тільки для інформаційних цілей і не може бути використаний як документ, що встановлює зобов'язання компанії ТОВ «Пежо Сітроен Україна». За довідками про актуальну інформацію просимо звертатися до офіційних дилерських центрів компанії ТОВ «Пежо Сітроен Україна».

На автомобілі діє гарантія 2 роки без обмеження пробігу
 Додаткова інформація на www.citroen.ua